



1º Campo de treino de cartografia geológica do País DO SECUNDÁRIO À UNIVERSIDADE...

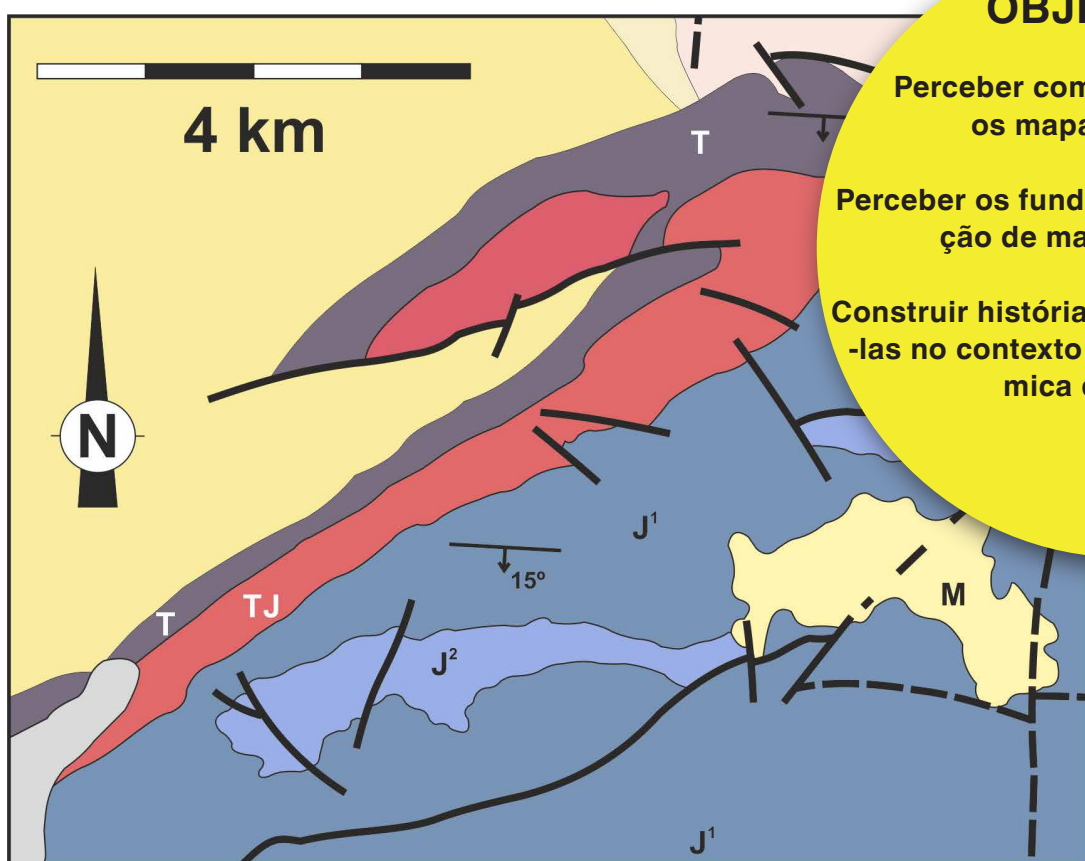
JARDIM DE PEDRA DAS MALTEZAS; DA INTERPRETAÇÃO DE AFLORAMENTOS À CARTOGRAFIA GEOLÓGICA E... À HISTÓRIA GEOLÓGICA DE PORTUGAL

Há mais de mil anos que chineses e japoneses procuram os pequenos **jardins de pedra Zen** para meditar no verdadeiro sentido da Vida, enquanto observam a beleza das linhas traçadas na gravilha e na areia que envolve as rochas espalhadas no jardim.

O **JARDIM DE PEDRA DAS MALTEZAS** tem os afloramentos mas... não tem as linhas! O desafio aqui é precisamente construir as linhas.

Ao interpretar os afloramentos existentes, torna-se possível ir marcando num mapa as linhas que representam os limites geológicos, construindo o **MAPA GEOLÓGICO**. Mas, o desafio não acaba aqui... a interpretação dos mapas geológicos é o meio para penetrar no passado geológico mais longínquo, e o **JARDIM DE PEDRA DAS MALTEZAS** não é excepção. Os afloramentos existentes foram recolhidos ao longo dos anos, por locais onde temos andado, e são agora colocados de acordo com o passado geológico de Portugal.

Afinal, o mapa do **JARDIM DE PEDRA DAS MALTEZAS** é a chave para perceber Portugal de Antes da História...



OBJECTIVOS

Perceber como são construídos os mapas geológicos

Perceber os fundamentos da interpretação de mapas geológicos

Construir histórias geológicas e integrá-las no contexto da evolução geodinâmica de Portugal



ASSUNTOS ABORDADOS

Sistemática das rochas sedimentares, magmáticas e metamórficas

Metamorfismo de contacto e regional

Ciclo das rochas e sua relação com o ciclo tectónico

Princípios fundamentais da geologia e sua aplicação à interpretação de afloramentos e cartas geológicas

Utilização da bússola para a medição de planos e linhas

Dobras/falhas e sua sistemática

Interpretação de afloramentos reais e marcação de diversos tipos de limites geológicos (contactos litológicos, discordâncias e falhas)

Interpretação de mapas geológicos e elaboração de cortes geológicos expeditos

Construção de histórias geológicas privilegiando a evolução geodinâmica regional

História Geológica de Portugal